

Sommaire

1. Diagnostic et constat
2. Premier diagnostic : Identification des 5 outils à étudier et à déployer
 - 3.1. CRM Outil web-interface clients.....
 - 3.2. Commande et pilotage des trains de fret.....
 - 3.3. Composition des trains de fret.....
 - 3.4. GPS Suivi des wagons et gestion des véhicules...
 - 3.5. CRM+ offre logistique complémentaire.....
4. Proposition pour un schéma SI cible – les 5 outils fret appliqués à la cartographie SI cible
 - 4.1 Focus sur l’outil Fret « Outil Gestion globale, commande et pilotage des trains » dans le schéma SI cible

METHODOLOGIE PROPOSEE

 5. Une analyse détaillée du besoin digitalisation Fret
 6. Sujets de Résilience
 7. Interdépendance avec d’autres domaines
 8. Même diagnostic que celui fait par SNCF Réseau
 9. Cycle de gestion de projet proposé
 10. Recommandations pour la réussite du projet
 11. Réalisation d’un audit approfondi
 12. Réalisation des projections et simulations
 13. Contrôler le cadre logique
 14. Choix définitifs du projet par ONCF
 15. Reprise de l’outil « Cycle de gestion de projet » pour déployer le projet final
 16. Calendrier à définir

ANNEXE : Adaptation du « projet digital Fret » dans l’architecture de l’entreprise

METHODOLOGIE PROPOSEE

5. Une analyse détaillée du besoin digitalisation Fret

- Un audit exhaustif est nécessaire afin de déterminer
 - La méthodologie
 - Les besoins réels et leur hiérarchisation
 - Le calendrier

6. Sujets de Résilience

- Travailler sur la résilience des SI (Plan de continuité d'activité et Plan de retour à l'activité) et la résilience des plans de transport (Robustesse, scénarios pré déterminés par exemple)

7. Interdépendance avec d'autres domaines

- Une cinématique des gestes métiers, des bases de données devra être établie
- Les types de documents à digitaliser
- Les tableaux de bord, statistiques, archives,
- Le lien avec la partie comptabilité / finance,
- Quelles applications ? sur PC ? sur smartphone ?
- Le lien avec les clients, les documents contractuels contrats de transports, réglementation marchandises dangereuses, nouveaux documents ONU (CNUDCI), etc.

8. Diagnostic

Sujets fonctionnels:

- Comment donner confiance aux opérateurs et changer certains gestes métiers pour profiter de la puissance des outils numériques?
Outils d'autocontrôle, outils de programmation
- Capitaliser sur les incidents: faire des scénarios, de l'analyse post op, mesurer la production
- Travailler sur les environnements de formation permettant l'accompagnement du changement des opérateurs

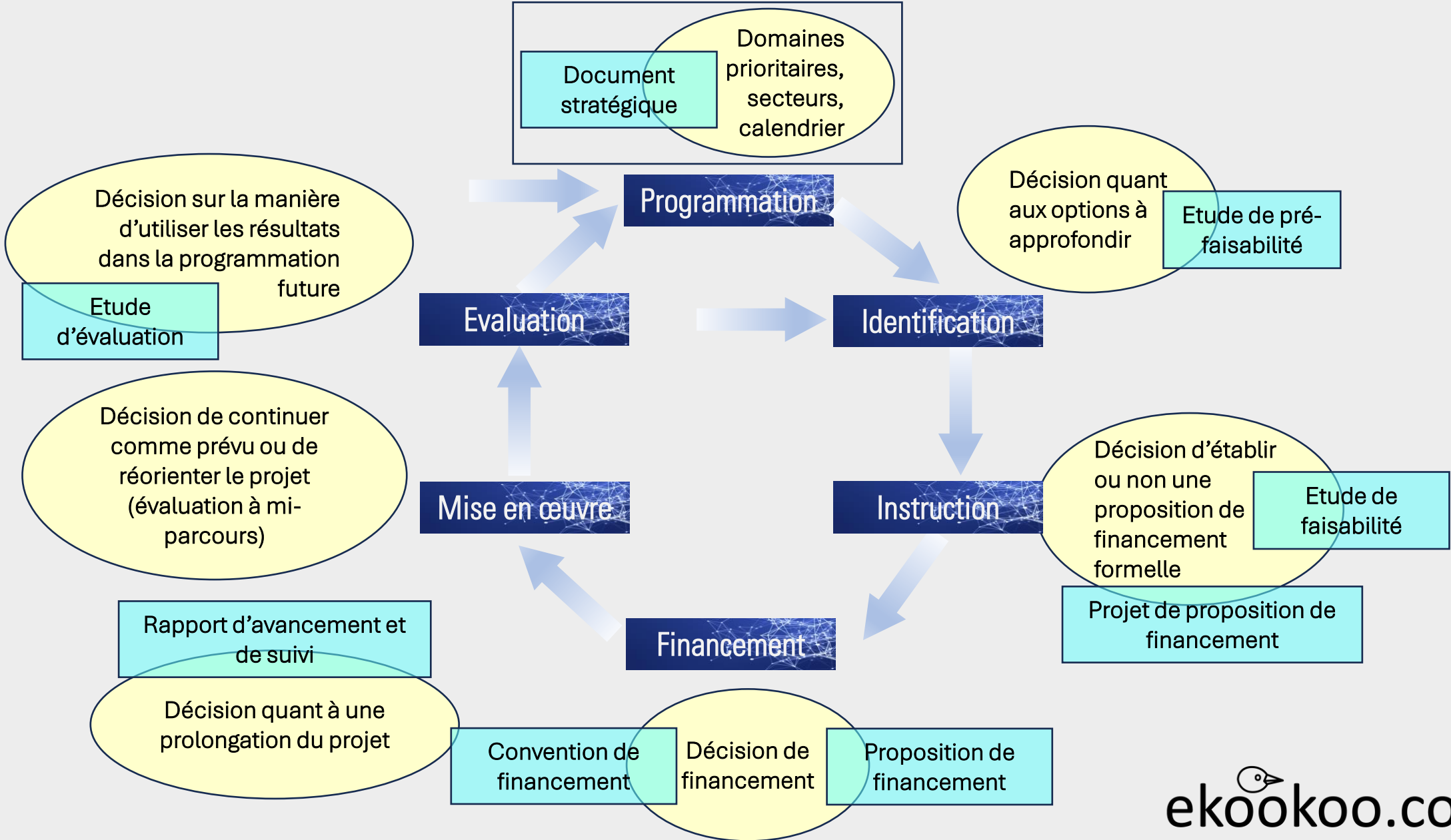
Sujets liés à l'accompagnement des opérateurs:

- Comment accepter l'utilisation des possibilités des outils pour programmer à l'avance les circulations (sujet de confiance dans les outils et les opérateurs)?
- Possibilité de faire des REX et des rejeux de situation pour améliorer les compétences des agents?
- Pour accompagner les transformations métiers, favoriser des équipes mixtes de personnes issues du métier avec des développeurs agiles permettant de développer vos outils propres sur certains process?
- Les outils de type bouclage des process sécurité (incident, travaux, réception...) sembleraient correspondre à la ligne directrice portée par le management opérationnel
- Les outils liés au suivi en temps réel de la production (localisation des trains, suivi de la régularité, suivi des incidents...) semblent incontournables afin d'éclairer les choix de régulation et d'alimenter le post opérationnel

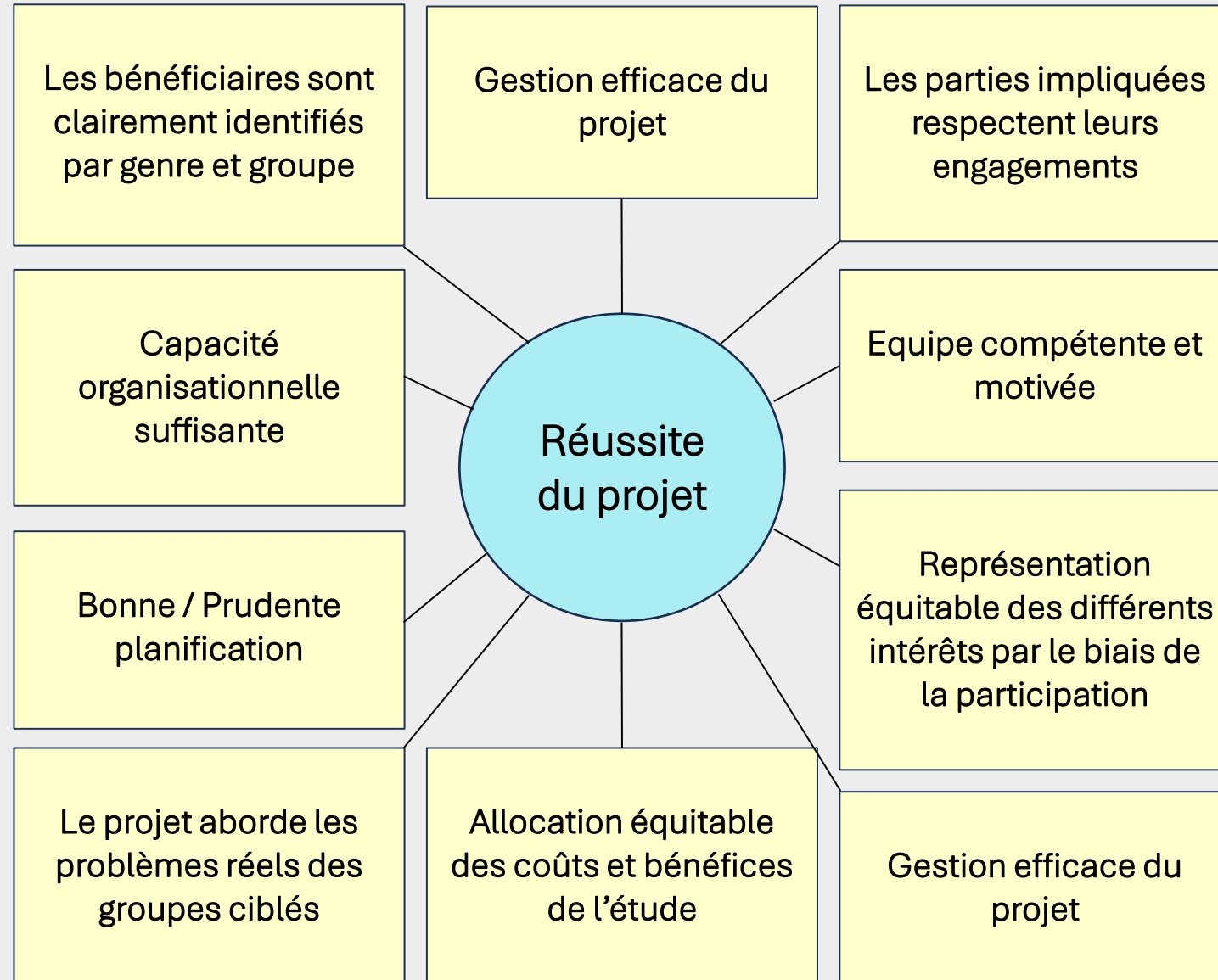
Sujets à approfondir :

- Robustesse de conception des sillons / Tracé des SDM
- Gestion opérationnelle
- Construction de scénarios préétablis pour gestion de crise
- Clarté des flux de données : données des entrées des systèmes existants
- Outils de bouclage : très peu d'outils pour boucler les opérations de sécurité alors que sujet de confiance vis-à-vis des opérateurs (remise ordre, procédures travaux, voies de service)
- Utilisation des outils de programmation

9. Cycle de gestion de projet proposé



10. Recommandations pour la réussite du projet



11. Réalisation d'un audit approfondi

Etablissement des check-lists guide pour la méthodologie

En s'appuyant sur le « cycle de gestion de projet » et les « recommandations pour la réussite du projet »

Check-list d'audit GLOBAL

Analyse sectorielle et analyse des problèmes, y compris l'analyse des parties prenantes

Description du projet / programme, objectifs, et stratégie pour les atteindre :

- Prise en compte des leçons du passé, et de ce qui doit être gardé,
- Description de l'intervention (objectifs, et stratégie pour les atteindre, y compris l'objectif spécifique, les résultats et les activités, et les indicateurs principaux)

Hypothèses, risques et flexibilité

Modalités de mise en œuvre

- Moyens physiques et non-physiques
- Procédures organisationnelles et de mise en œuvre
- Calendrier de mise en œuvre
- Estimation des coûts et plan de financement
- Conditions spéciales et mesures d'accompagnement
- de l'entreprise / des partenaires
- Suivi et évaluation

Facteurs de qualité

- Participation des et appropriation par les bénéficiaires
- Politique(s) de soutien
- Technologie appropriée
- Aspects adaptation des personnels leur prédisposition
- Formation des personnels
- Viabilité économique et financière

Check-list d'audit d'OUTIL

Exemple du besoin gestion des trains de Fret

- Liste et fonctionnalités d'un outil IT
- Planification des ressources
- Les ressources opérationnelles en un seul coup d'oeil
- Gestion du trafic et suivi en temps réel
- Administration des locomotives et des wagons
- Calendrier d'entretien des locomotives
- Gestion des activités de conduite, connaissance des itinéraires et qualifications
- Gestion des incidents transport
- Gestion des qualifications du personnel
- Enregistrement du temps et paie
- Gestion des commandes et des relations
- Gestion des coûts
- Statistiques

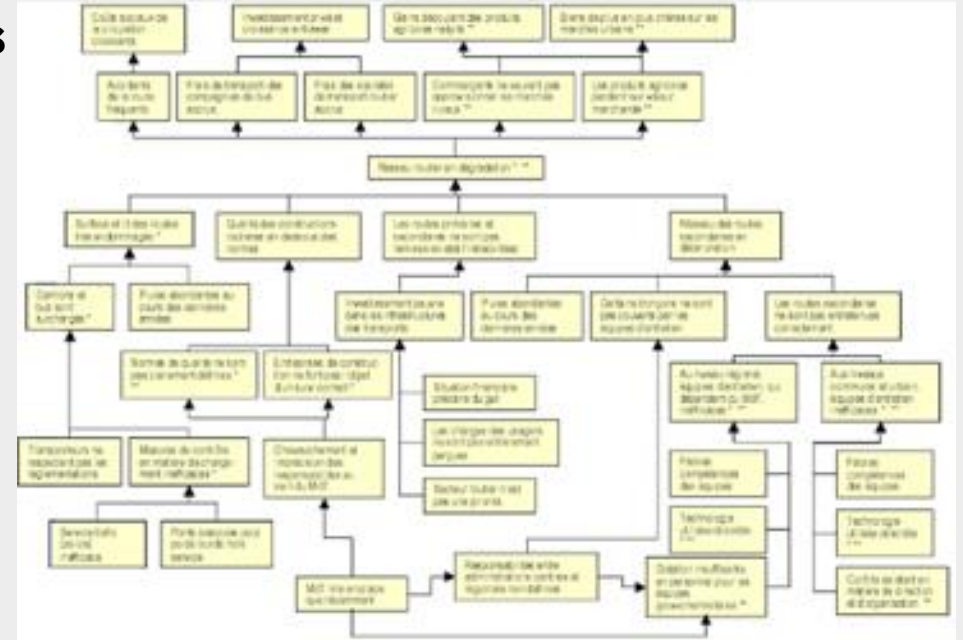
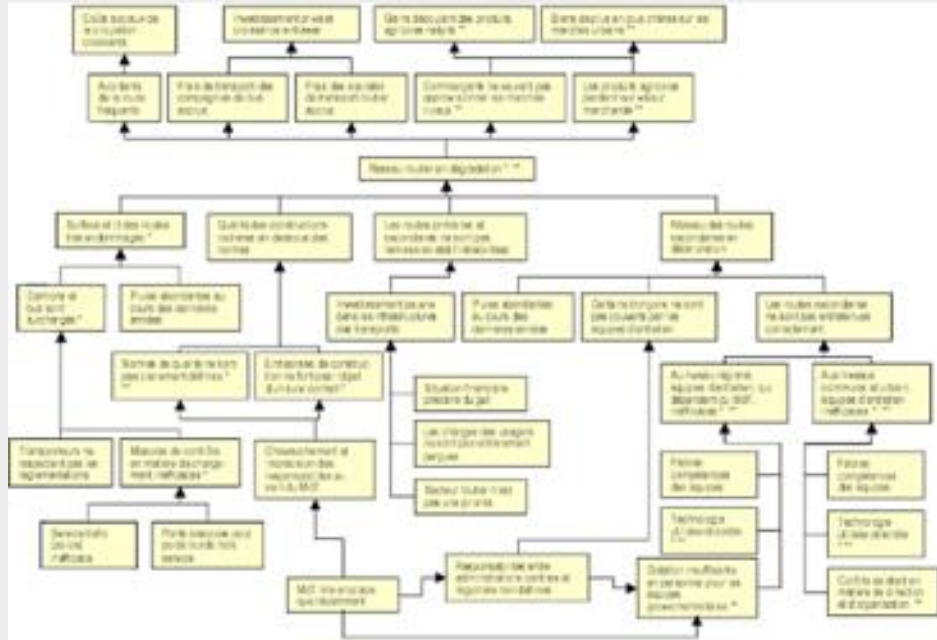
12. Réalisation des projections et simulations

l'Arbre des problèmes

l'Arbre des objectifs

Effets

Finalités



Stratégie de contrôle & de sensibilisation

Stratégie d'amélioration de la qualité & d'organisation

Stratégie de réhabilitation & d'élargissement

Stratégie d'entretien

Etablir les arbres d'interactions à partir des éléments répertoriés par les check-lists en respectant la ou les stratégie(s) décidée(s)

13. Contrôler le cadre logique

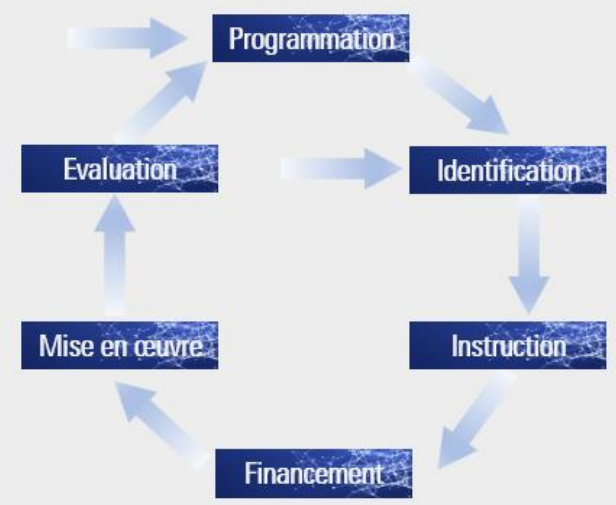
	Logique d'intervention	Indicateurs objectivement vérifiables	Sources de vérification	Hypothèses
Objectif globaux	Finalité, objectif de développement, fixé à long terme, changement d'état ou amélioration de la situation vers lequel tend le projet	Liste d'indicateurs de haut niveau permettant l'évaluation du degré d'atteinte de la finalité	Où et comment recueillir l'information pertinente	Conditions nécessaires et risques au regard de la durabilité à long terme du projet et de la suite
Objectif spécifique	Objectif(s) du projet (de ses composantes). Evolution attendue des ressources dans le cadre du projet	Liste d'indicateurs permettant la vérification de l'atteinte de chaque objectif spécifique	Où et comment recueillir l'information pertinente	Conditions et entraves relativement au passage de l'objectif à l'objectif global
Résultats attendus	Réalisation ou produits attendus dans le cadre du projet en vue d'atteindre les objectifs	Indicateur de réalisation de chaque composante	Où et comment recueillir l'information pertinente	Conditions et entraves relativement au passage des réalisations à l'objectif global
Activités	Les actions menées dans le cadre du projet en vue d'obtenir les réalisations	Délais de moyens nécessaires pour chaque activité		Conditions et entraves relativement au passage des activités à leur réalisation

La mise en forme doit refléter les liens de causalité entre les différents niveaux d'objectifs, indiquer comment on peut vérifier si les objectifs ont été réalisés et définir quelles sont les hypothèses.

14. Choix définitifs du projet et des outils

- Gestion globale, commande et pilotage des trains de fret
- Composition des trains de fret, wagons et marchandises
- CRM Outil web-interface clients
- GPS Suivi des wagons et gestion optimisées des véhicules
- CRM+ possibilité d'un outil intégrant des offres de service logistiques plus larges que le transport ferroviaire

15. Reprise de l'outil « Cycle de gestion de projet » pour déployer le projet final



16. Calendrier à définir

